

POLEAS TRAPECIALES PARA TAPER

V-belt taper bored pulleys

Poulies trapézoïdales pour moyeu amovible

Diseñadas para ser utilizadas con correas V de sección estrecha y correas de sección clásica

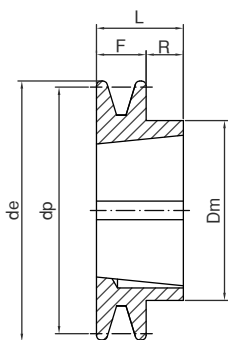
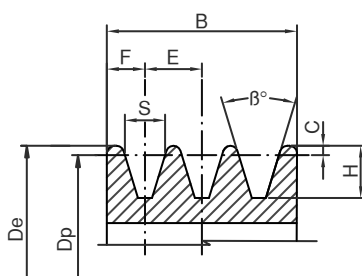
Designed to be used with thin section V belts, and classical section belts

Pour courroies type V de section étroite et classique

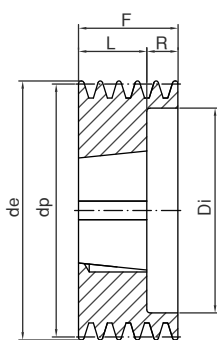
Pour courroies type V de section étroite et classique



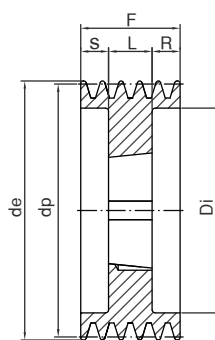
Perfil Sharpe Profil	Dp	β°	S	F	E	C	H
SPZ	≤ 80	34	8,5	8	12	2	11
	≥ 80	38					
SPA	≤ 118	34	11	10	15	2,8	13,8
	≥ 118	38					
SPB	≤ 190	34	14	12,5	19	3,5	17,5
	≥ 190	38					
SPC	≤ 315	34	19	17	25,5	4,8	23,8
	≥ 315	38					



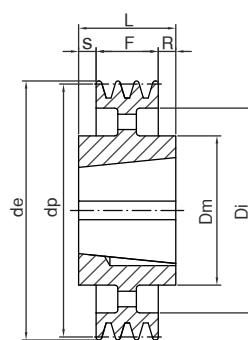
1



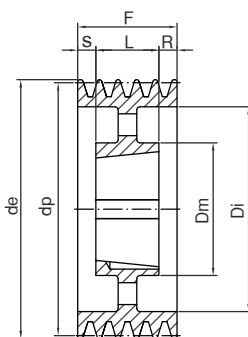
2



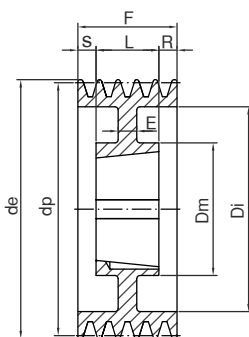
3



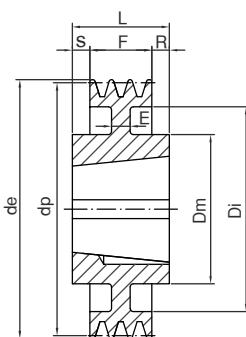
4



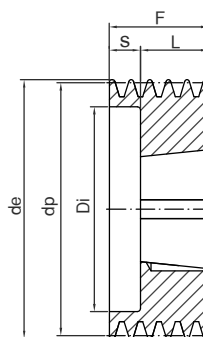
5



6



7



8

POLEAS TRAPECIALES PARA TAPER

V-belt taper bored pulleys

Poulies trapézoïdales pour moyeu amovible

SPZ/XPZ/Z

dp	de	Canales Grooves / Gorges	Taper	Ø max.	F	J	S	L	Dm	Fig.	Kg.
56	60	1	1008	25	37	32	12	25		8	0,50
	60	2	1008	25	49	33	27	22		8	0,57
60	64	1	1008	25	22	22		22		1	0,31
	64	2	1108	28	49	36	27	22		8	0,66
63	67	1	1108	28	16			22	56	1	0,27
	67	2	1108	28	28	40	6	22		8	0,31
	67	3	1108	28	40	40		22		8	0,44
67	71	1	1108	28	16			22	60	1	0,32
	71	2	1108	28	28	42	6	22		8	0,40
	71	3	1108	28	40	42	18	22		8	0,53
71	75	1	1108	28	16			22	60	1	0,36
	75	2	1108	28	28	42	6	22		8	0,56
	75	3	1108	28	40	42	18	22		8	0,62
75	79	1	1108	28	16			22	60	1	0,44
	79	2	1210	32	28	51	3	25		8	0,42
	79	3	1210	32	40	51	15	25		8	0,58
80	84	1	1210	32	16			25	75	1	0,50
	84	2	1210	32	28	51	3	25		8	0,54
	84	3	1210	32	40	51	15	25		8	0,73
	84	4	1210	32	52	51	27	25		8	0,9
85	89	1	1210	32	16			25	80	1	0,77
	89	2	1610	42	28	60	3	25		8	0,53
	89	3	1610	42	40	60	15	25		8	0,72
	89	4	1610	42	52	60	27	25		8	0,96
	89	5	1610	42	64	60	39	25		8	1,15
90	94	1	1210	32	16			25	80	1	0,86
	94	2	1610	42	28	61	3	25		8	0,81
	94	3	1610	42	40	61	15	25		8	0,87
	94	4	1610	42	52	61	27	25		8	1,1
	94	5	1610	42	64	61	39	25		8	1,29
95	99	1	1210	32	16			25	85	1	0,84
	99	2	1610	42	28	66	3	25		8	0,81
	99	3	1610	42	40	66	15	25		8	0,99
	99	4	1610	42	52	66	27	25		8	1,26
	99	5	1610	42	64	66	39	25		8	1,46
100	104	1	1210	32	16			25	85	1	0,92
	104	2	1610	42	28	71	3	25		8	0,97
	104	3	1610	42	40	71	15	25		8	1,17
	104	4	1610	42	52	71	27	25		8	1,36
	104	5	2012	50	64	71	32	32		8	1,61
106	110	1	1610	42	16			25	92	1	0,95
	110	2	1610	42	28	76	3	26		8	1,14
	110	3	1610	42	40	76	15	25		8	1,35
	110	4	1610	42	52	76	27	25		8	1,88
	110	5	2012	50	64	76	32	32		8	2,03
	110	6	2012	50	76	76	44	32		8	2,00

dp	de	Canales Grooves / Gorges	Taper	Ø max.	F	J	S	L	Dm	Fig.	Kg.
112	116	1	1610	42	16			25	92	1	1,07
	116	2	1610	42	28	83	3	25		8	1,34
	116	3	2012	50	40	83	8	32		8	1,42
	116	4	2012	50	52	83	20	32		8	1,66
	116	5	2012	50	64	83	32	32		8	2,01
	116	6	2012	50	76	83	44	32		8	2,62
118	122	1	1610	42	16			25	92	1	1,2
	122	2	1610	42	28	90	3	25		8	1,52
	122	3	2012	50	40	90	8	32		8	1,7
	122	4	2012	50	52	90	20	32		8	1,94
	122	5	2012	50	64	90	32	32		8	2,29
	122	6	2517	60	76	90	31	45			2,27
125	129	1	1610	42	16			25	92	1	1,51
	129	2	1610	42	28	96	3	25		8	1,83
	129	3	2012	50	40	96		32		2	2
	129	4	2012	50	52	96		32		2	2,77
	129	5	2012	50	64	96	32	32		8	3,12
	129	6	2517	60	76	96	31	45		8	2,71
132	136	1	1610	42	16			25	92	1	1,69
	136	2	1610	42	28	103	3	25		8	2,02
	136	3	2012	50	40	103		32		2	2,32
	136	4	2012	50	52	103		32		2	2,8
	136	5	2517	60	64	103	19	45		8	3
	136	6	2517	60	76	103	31	45		8	3,2
140	144	1	1610	42	16			25	92	1	1,87
	144	2	1610	42	28	111	3	25		8	2,41
	144	3	2012	50	40	111		32		2	2,73
	144	4	2012	50	52	111		32		2	3,1
	144	5	2517	60	64	111		45		2	3,45
	144	6	2517	60	76	111		45		2	3,85
	144	8	2517	60	100	111	27,5	45		3	4,63
	144										
150	154	1	1610	42	16			25	92	1	1,95
	154	2	2012	50	28	121		32	112	1	3,03
	154	3	2012	50	40	121		32		2	3,2
	154	4	2517	60	52	121		45		2	3,8
	154	5	2517	60	64	121		45		2	4,2
	154	6	2517	60	76	121		45		2	4,58
160	164	1	1610	42	16			25	92	1	2,22
	164	2	2012	50	28	131		32	112	1	3,73
	164	3	2012	50	40	131		32		2	4,32
	164	4	2517	60	52	131		45		2	4,91
	164	5	2517	60	64	131		45		2	5,06
	164	6	2517	60	76	131		45		2	5,51
	164	8	2517	60	100	131	27,5	45		3	6,39
	164										

POLEAS TRAPECIALES PARA TAPER

V-belt taper bored pulleys

Poulies trapézoïdales pour moyeu amovible

SPZ/XPZ/Z

dp	de	Canales Grooves / Gorges	Taper	Ø max.	F	J	S	L	Dm	Fig.	Kg.
170	174	1	1610	42	16			25	92	1	2,5
	174	2	2012	50	28			32	112	1	3,78
	174	3	2012	50	40	141	4,0	32		3	4,42
	174	4	2517	60	52	141		45		2	5,44
	174	5	2517	60	64	141		45		2	5,91
	174	6	2517	60	76	141		45		2	6,33
180	184	1	1610	42	16	152		25	92	7	2,23
	184	2	2012	50	28	152		32	112	7	3,39
	184	3	2012	50	40	152		32	105	6	4,67
	184	4	2517	60	52	152		45		2	6,3
	184	5	2517	60	64	151		45		2	6,85
	184	6	2517	60	76	151	15,5	45		3	7,27
184	8	2517	60	100	151	27,5	45		3	8,34	
190	194	1	1610	42	16	162		32	92	7	3,03
	194	2	2012	50	28	162		32	112	7	3,6
	194	3	2012	50	40	162	4,0	32	112	6	4,12
	194	4	2517	60	52	161	3,5	45		3	7,25
	194	5	2517	60	64	161	9,5	45		3	7,92
	194	6	2517	60	76	161	15,5	45	124	3	9,25
200	204	1	2012	50	16	171		32	112	7	3,66
	204	2	2012	50	28	171		32	112	7	4,04
	204	3	2012	50	40	171	4,0	32	112	6	4,52
	204	4	2517	60	52	171	3,5	45	124	6	5,5
	204	5	2517	60	64	171	9,5	45		3	8,81
	204	6	2517	60	76	171	15,5	45	124	3	10,54
204	8	3020	75	100	171	24,5	51		3	10,08	
224	228	1	2012	50	16	195		32	112	7	7,59
	228	2	2012	50	28	195		32	112	4	4,23
	228	3	2012	50	40	195	4,0	32	112	6	5,43
	228	4	2517	60	52	195	3,5	45	124	6	6,9
	228	5	2517	60	64	195	9,5	42	124	6	8,75
	228	6	2517	60	76	195	15,5	45	124	6	9,65
228	8	3020	75	100	195	24,5	51		3	13,13	
250	254	1	2012	50	16	221	8,0	32	112	4	4,15
	254	2	2012	50	28	221	2,0	32	112	4	5,05
	254	3	2012	50	40	221	4,0	32	112	5	6,1
	254	4	2517	60	52	221	3,5	45	124	6	7,5
	254	5	2517	60	64	221	9,5	45	124	6	8,7
	254	6	2517	60	76	221	15,5	45	124	6	12,71
254	8	3020	75	100	221	24,5	51	146	6	12,29	
280	284	1	2012	50	16	251	8,0	32	112	4	6,02
	284	2	2012	50	28	251	2,0	32	112	4	6,99
	284	3	2517	60	40	251	2,5	45	124	4	9,25
	284	4	2517	60	52	251	3,5	45	124	6	10,39
	284	5	2517	60	64	251	9,5	45	124	6	11,76
	284	6	2517	60	76	251	15,5	45	124	6	11,37
284	8	3020	75	100	251	24,5	51	146	6	14,69	

dp	de	Canales Grooves / Gorges	Taper	Ø max.	F	J	S	L	Dm	Fig.	Kg.
315	319	1	2012	50	16	286,0	8,0	32	112	4	7,3
	319	2	2012	50	28	286,0	2,0	32	112	4	8,44
	319	3	2517	60	40	286,0	2,5	45	124	4	11,29
	319	4	2517	60	52	286,0	3,5	45	124	5	13,09
	319	5	2517	60	64	286,0	9,5	45	124	5	15,2
	319	6	2517	60	76	286,0	15,5	45	124	6	13
355	359	1	2012	50	16	326,0	8,0	32	112	4	5,73
	359	2	2012	50	28	326,0	2,0	32	112	4	7,8
	359	3	2517	60	40	326,0	2,5	45	124	4	11,27
	359	4	2517	60	52	326,0	3,5	45	124	5	12,2
	359	5	2517	60	64	326,0	9,5	45	124	5	13,96
	359	6	2517	60	76	326,0	15,5	45	124	5	16,3
359	8	3030	75	100	326,0	12,5	76	146	5	18,66	
400	404	1	2012	50	16	371,0	9,0	32	112	4	7,23
	404	2	2517	60	28	371,0	8,5	45	124	4	9,57
	404	3	2517	60	40	371,0	2,5	45	124	4	11,56
	404	4	2517	60	52	371,0	3,5	45	124	5	14,21
	404	5	3020	75	64	371,0	6,5	51	146	5	12,95
	404	6	3030	75	76	371,0		76	146	5	15,44
404	8	3030	75	100	371,0	12,5	76	146	5	18,2	
450	454	1	2517	60	16	421,0	14,5	45	124	4	8,76
	454	2	2517	60	28	421,0	8,5	45	124	4	11,18
	454	3	2517	60	40	421,0	2,5	45	124	4	14,66
	454	4	3020	75	52	421,0	0,5	51	146	5	16,8
	454	5	3020	75	64	421,0	6,5	51	146	5	19,7
	454	6	3030	75	76	421,0		76	146	5	18,45
454	8	3535	90	100	420,0	5,5	89	175	5	28,92	
500	504	3	2517	60	40	471,0	2,5	45	124	4	19,73
	504	4	3020	75	52	471,0	0,5	51	146	5	21,4
	504	5	3030	75	64	471,0	6,0	76	146	4	22,27
	504	6	3030	75	76	471,0		76	146	5	20,79
630	634	3	3020	60	40	601,0	5,5	51	150	4	19,25
	634	4	3030	75	52	601,0	12,0	76	146	4	31,01
	634	5	3030	90	64	601,0	6,0	76	146	4	28,1
634	6	3535	90	76	601,0	6,5	89	175	4	29,98	
800	804	3	3020	75	40	770,0	5,5	51	146	4	24,55
	804	4	3030	75	52	770,0	12,0	76	146	4	30,45
	804	5	3535	90	64	770,0	12,5	89	178	4	38,62
	804	6	3535	90	76	770,0	6,5	89	178	4	43,57

POLEAS TRAPECIALES PARA TAPER

V-belt taper bored pulleys

Poulies trapézoïdales pour moyeu amovible

SPA/XPA/A

dp	de	Canales Grooves / Gorges	Taper	Ø max.	F	J	S	L	Dm	Fig.	Kg.
67	72,5	1	1108	28	20			22	56	1	0,32
	72,5	2	1108	28	35	37	13	22		8	0,46
71	76,5	1	1108	28	20			22	60	1	0,37
	76,5	2	1108	28	35	40	13	22		8	0,55
	76,5	3	1108	28	50	40	28	22		8	0,74
75	80,5	1	1108	28	20			22	56	1	0,43
	80,5	2	1108	28	35	44	13	22		8	0,63
	80,5	3	1108	28	50	44	28	22		8	0,83
80	85,6	1	1210	32	20			25	75	1	0,53
	85,6	2	1210	32	35	50	10	25		8	0,63
	85,6	3	1210	32	50	50	25	25		8	0,83
85	90,5	1	1210	32	20			25	80	1	0,66
	90,5	2	1210	32	35	55	10	25		8	0,73
90	99,5	1	1210	32	20			25	80	1	0,75
	99,5	2	1610	42	35	59	10	25		8	0,74
	99,5	3	1610	42	50	59	25	25		8	1,07
	99,5	4	1615	42	65	50	27	38		8	1,37
	100,5	1	1210	32	20			25	85	1	0,85
95	100,5	2	1610	42	35	63	10	25		8	0,91
	100,5	3	1610	42	50	63	25	25		8	1,23
	100,5	4	1615	42	65	63	27	38		8	1,61
	105,5	1	1610	42	20			25	85	1	0,80
100	105,5	2	1610	42	35	66	10	25		8	1,05
	105,5	3	1610	42	50	66		25		2	1,38
	105,5	4	1615	42	65	66		38		2	1,82
	105,5	5	1615	42	80	66		38		2	1,92
	105,5	6	1610	42	95	66	30	25		3	2,23
106	111,5	1	1610	42	20			25	92	1	0,90
	111,5	2	1610	42	35	72	10	25		8	1,24
	111,5	3	1610	42	50	72		25		2	1,57
	111,5	4	2012	50	65	72	33	32		8	1,76
	111,5	5	2012	50	80	72	48	32		8	2,17
	111,5	6	2012	50	95	72	63	32		8	2,53
112	117,5	1	1610	42	20			25	92	1	1,05
	117,5	2	1610	42	35	78	10	25		8	1,43
	117,5	3	2012	50	50	78	18	32		8	1,63
	117,5	4	2012	50	65	78	33	32		8	2,00
	117,5	5	2012	50	80	78	48	32		8	2,41
	117,5	6	2012	50	95	78	6	32		8	2,86
118	123,5	1	1610	42	20			25	92	1	1,20
	123,5	2	1610	42	35	84	10	25		8	1,63
	123,5	3	2012	50	50	84		32		2	1,91
	123,5	4	2012	50	65	84		32		2	2,30
	123,5	5	2012	50	80	84		32		2	2,70
	123,5	6	2012	50	95	84	63	32		8	3,14

dp	de	Canales Grooves / Gorges	Taper	Ø max.	F	J	S	L	Dm	Fig.	Kg.
125	130,5	1	1610	42	20			25	92	1	1,40
	130,5	2	1610	42	35	91	10	25		8	2,00
	130,5	3	2012	50	50	91		32		2	2,32
	130,5	4	2012	50	65	91		32		2	2,74
	130,5	5	2012	50	80	91	24	32		3	3,11
	130,5	6	2012	50	95	91	31	32		3	3,71
132	137,5	1	1610	42	20			25	92	1	1,55
	137,5	2	2012	50	35	98	3	32		8	2,17
	137,5	3	2012	50	50	98		32		2	2,67
	137,5	4	2517	60	65	98		45		2	2,86
	137,5	5	2517	60	80	98	17,5	45		3	3,25
	137,5	6	2517	60	95	98	25	45		3	3,60
140	145,5	1	1610	42	20			25	92	1	1,77
	145,5	2	2012	50	35	106	3	32		8	2,7
	145,5	3	2517	60	50	106	5	45		8	3,19
	145,5	4	2517	60	65	106		45		2	3,50
	145,5	5	2517	60	80	106	17,5	45		3	3,90
	145,5	6	2517	60	95	106	25	45		3	4,60
150	155,2	1	1610	42	20			25	92	1	2,10
	155,2	2	2012	50	35	116	3	32		8	3,20
	155,2	3	2517	60	50	116	5	45		8	3,67
	155,2	4	2517	60	65	116		45		2	4,20
	155,2	5	2517	60	80	116	17,5	45		3	4,67
	155,2	6	2517	60	95	116	25	45		3	5,36
160	165,5	1	1610	42	20			25	92	1	2,32
	165,5	2	2012	50	35	125	3	32		8	3,87
	165,5	3	2517	60	50	125	5	45		8	4,42
	165,5	4	2517	60	65	125		45		2	5,09
	165,5	5	2517	60	80	125	17,5	45		3	5,61
	165,5	6	2517	60	95	125	25	45		3	6,37
170	175,5	1	1610	42	20			25	92	1	2,61
	175,5	2	2012	50	35	135	3	32		8	4,41
	175,5	3	2517	60	50	135	5	45		8	5,25
	175,5	4	2517	60	65	135		45		2	5,92
	175,5	5	2517	60	80	135	17,5	45		3	6,52
180	185,5	1	1610	42	20	145		25	92	7	2,38
	185,5	2	2012	50	35	146	1,5	32	108	6	5,10
	185,5	3	2517	60	50	146	5	45		8	6,30
	185,5	4	2517	60	65	146		45		2	7,00
	185,5	5	3020	75	80	146		51		3	6,75
	185,5	6	3020	75	95	146	22	51		3	7,55
190	195,5	1	1610	42	20	156		25	92	7	2,50
	195,5	2	2012	50	35	156	1,5	32	108	6	3,53
	195,5	3	2517	60	50	156	5	45		8	7,05
	195,5	4	2517	60	65	156		45		2	7,80
	195,5	5	3020	75	80	156	14,5	51		2	7,95

POLEAS TRAPECIALES PARA TAPER

V-belt taper bored pulleys

Poulies trapézoïdales pour moyeu amovible

SPA/XPA/A

dp	de	Canales Grooves / Gorges	Taper	Ø max.	F	J	S	L	Dm	Fig.	Kg.
200	205,5	1	2012	50	20	165		32	108	7	2,97
	206,2	2	2517	60	35	165	5	45	123	7	4,71
	206,2	3	2517	60	50	165	2,5	45	123	6	5,48
	206,2	4	3020	75	65	165		51		2	8,36
	206,2	5	3020	75	80	165	14,5	51		3	9,01
	206,2	6	3020	75	95	165	22,0	51		3	10,00
212	217,5	1	2012	50	20	177		32	110	7	3,70
	218,2	2	2517	60	35	177	5	45	123	7	6,00
	218,2	3	2517	60	50	177	2,5	45	123	6	6,82
	218,2	4	3020	75	65	177		51		2	9,77
	218,2	5	3020	75	80	177		51		2	10,06
	218,2	6	3020	75	95	177	22	51		3	11,44
224	229,5	1	2012	50	20	189		32	112	7	4,10
	230,2	2	2517	60	35	189		45	124	7	6,58
	230,2	3	2517	60	50	189	2,5	45	124	6	7,45
	230,2	4	3020	75	65	189		51		2	11,33
	230,2	5	3020	75	80	189		51		2	12,05
	230,2	6	3020	75	95	189	22	51		3	13,09
236	241,5	1	2012	50	20	202		32	112	7	4,35
	242,2	2	2517	60	35	202		45	124	7	7,16
	242,2	3	2517	60	50	202	2,5	45	124	6	8,28
	242,2	4	3020	75	65	202		51		6	9,20
	242,2	5	3020	75	80	202		51		2	10,8
	242,2	6	3020	75	95	202	22	51		3	11,73
250	255,5	1	2012	50	20	215		32	112	7	4,77
	256,2	2	2517	60	35	215	5	45	124	7	6,7
	256,2	3	2517	60	50	215	2,5	45	124	6	7,81
	256,2	4	3020	75	65	215	7	51	159	6	10,25
	256,2	5	3020	75	80	215	14,5	51	159	6	11,4
	256,2	6	3020	75	95	215	22	51	155	6	12,92
280	285,5	1	2012	50	20	245		32	112	7	5,92
	286,2	2	2517	60	35	245		45	124	7	8,15
	286,2	3	2517	60	50	245	2,5	45	124	6	10,04
	286,2	4	3020	75	65	245	7	51	159	6	11,71
	286,2	5	3535	90	80	245	4,5	89	175	7	18,37
	286,2	6	3535	90	95	245	3	89	175	6	19,54
300	305,5	1	2012	50	20	265		32	112	7	6,48
	305,5	2	2517	60	35	265		45	124	7	8,77
	305,5	3	3020	75	50	265	0,5	51	146	4	10,78
	305,5	4	3020	75	65	265	7	51	159	6	12,06
	305,5	5	3535	90	80	265	4,5	89	175	7	19,87
	305,5	6	3535	90	95	265	3,0	89	180	6	20,18
315	320,5	1	2012	50	20	280		32	112	7	7,30
	320,5	2	2517	60	35	280		45	124	7	9,80
	320,5	3	3020	75	50	280	0,5	51	159	4	12,80
	321,2	4	3020	75	65	280	7	51	159	6	13,55
	321,2	5	3535	90	80	280	4,5	89	175	7	21,55
	321,2	6	3535	90	95	280	3	89	175	6	22,89

dp	de	Canales Grooves / Gorges	Taper	Ø max.	F	J	S	L	Dm	Fig.	Kg.	
355	360,5	1	2012	50	20	320		32	112	4	6,12	
	360,5	2	2517	60	35	320		45	124	4	10,00	
	360,5	3	3020	75	50	320	0,5	51	159	4	14,10	
	361,2	4	3020	75	65	320	7	51	159	5	15,57	
	361,2	5	3535	90	80	320	4,5	89	175	4	22,99	
	361,2	6	3535	90	95	320	3	89	180	9	24,41	
400	405,5	1	2012	50	20	365		32	112	4	7,34	
	406,2	2	2517	60	35	365		45	124	4	11,55	
	406,2	3	3020	75	50	365		51	159	4	14,65	
	406,2	4	3020	75	65	365	7	51	159	5	17,65	
	406,2	5	3535	90	80	365	4,5	89	175	4	24,74	
	406,2	6	3535	90	95	365	3	89	180	9	27,37	
450	455,5	1	2012	50	20	415		32	112	4	8,27	
	456,2	2	2517	60	35	465		45	124	4	13,15	
	456,2	3	3020	75	50	415		51	159	4	19,42	
	456,2	4	3020	75	65	415	7	51	159	5	22,63	
	456,2	5	3535	90	80	415	4,5	89	175	4	26,95	
	456,2	6	3535	90	95	415	3	89	180	9	31,74	
500	505,5	1	2517	60	20	465		45	124	4	10,00	
	506,2	2	2517	60	35	525		45	125	4	16,9	
	506,2	3	3020	75	50	465		51	159	4	21,16	
	506,2	4	3020	75	65	465	7	51	159	5	25,16	
	506,2	5	3535	90	80	465	4,5	89	175	4	32,00	
	506,2	6	3535	90	95	465	3	89	180	9	37,60	
560	565,5	3	3020	75	50	525		51	150	4	24,45	
	566,2	4	3535	90	65	525	12	89	175	4	33,21	
	566,2	5	3535	90	80	525	4,5	89	175	4	36,89	
	566,2	6	3535	90	95	525	3	89	180	9	38,8	
	630	635,5	1	2517	60	20	595		45	124	4	17,00
		635,5	2	3020	75	35	595	8	51	159	4	22,2
635,5		3	3020	75	50	595		51	150	4	26,70	
636,2		4	3535	90	65	595	12	89	175	4	38,45	
636,2		5	3535	90	80	595	4,5	89	175	4	44,20	
636,2		6	4040	100	95	595	3,5	102	216	10	53,15	
800	805,5	3	3535	90	50	765	19,5	89	175	4	45,07	
	806,2	4	3535	90	65	765	12	89	178	4	50,86	
	806,2	5	4040	100	80	765	11	102	210	4	64,92	
	806,2	6	4040	100	95	765	3,5	102	216	10	70,31	
	1000	1005,5	3	3535	90	50	965	19,5	89	175	4	57,31
		1006,2	4	4040	100	65	965	18,5	102	210	4	73,42
1006,2		5	4545	110	80	965	17	114	242	4	89,60	
1006,2		6	4545	110	95	965	9,5	114	242	10	99,23	

POLEAS TRAPECIALES PARA TAPER

V-belt taper bored pulleys

Poulies trapézoïdales pour moyeu amovible

SPB/XPB/B

dp	de	Canales Grooves / Gorges	Taper	Ø max.	F	J	S	L	Dm	Fig.	Kg.
100	107,6	1	1610	42	25			25		1	0,84
	107,6	2	1610	42	44	62	19	25		8	1,33
	107	3	1610	42	63	62	38	25		8	1,77
106	113	1	1610	42	25			25		1	0,97
	113	2	1610	42	44	67	19	25		8	1,41
	113	3	1610	42	63	67	38	25		8	1,9
112	119	1	1610	42	25			25		1	1,23
	119	2	1610	42	44	72	19	25		8	1,36
	119	3	1610	42	63	72	38	25		8	2,27
118	125	1	1610	42	25			25		1	1,3
	125	2	1610	42	44	78	19	25		2	1,9
	125	3	1610	42	63	78	38	25		2	2,5
125	132	1	1610	42	25			25		1	1,62
	132	2	2012	50	44	82		32		2	2,34
	132	3	2012	50	63	82		32		2	4,5
	132	4	2012	50	82	82	25	32		3	3,15
	132	5	2012	50	101	87	69	32		8	3,9
132	139	1	1610	42	25			25		1	1,8
	139	2	2012	50	44	89		32		2	2,7
	139	3	2012	50	63	89		32		2	3,1
	139	4	2012	50	82	89	25	32		3	4,05
	139	5	2517	60	101	94	56	45		8	3,79
140	147	1	1610	42	25			25		1	2,13
	147	2	2012	50	44	97		32		2	2,69
	147	3	2012	50	63	97		32		2	3,55
	147	4	2517	60	82	100	18,5	45		3	3,94
	147	5	2517	60	101	97	28,0	45		3	4,99
	147	6	2517	60	120	100	37,5	45		3	6,13
150	157	1	1610	42	25			25		1	2,57
	157	2	2012	50	44	107		32		2	3,68
	157	3	2517	60	63	107		45		2	4,05
	157	4	2517	60	82	107	18,5	45		3	5,56
	157	5	2517	60	101	107	28	45		3	6,08
	157	6	2517	60	120	107	37,5	45		3	7,14
160	167	1	1610	42	25			25		1	3,03
	167	2	2012	50	44	117		32		2	3,8
	167	3	2517	60	63	117		45		2	4,87
	167	4	2517	60	82	117	18,5	45		3	6,01
	167	5	2517	60	101	117	28	45		3	6,96
	167	6	3020	75	120	117	34,5	51		3	6,1
	167	8	3020	75	158	123	53,5	51		3	7,51
170	177	1	1610	42	25			25		1	3,33
	177	2	2012	50	44	127		32		2	4,73
	177	3	2517	60	63	127		45		2	5,91
	177	4	2517	60	82	127	18,5	45		3	6,7
	177	5	3020	75	101	127	25	51		3	7
	177	6	3020	75	120	127	34,5	51		3	7,55
	177	8	3020	75	158	127	41	76		3	9,58

dp	de	Canales Grooves / Gorges	Taper	Ø max.	F	J	S	L	Dm	Fig.	Kg.	
180	187	1	1610	42	25	132		25	90	6	3,8	
	187	2	2517	60	44			45	120	1	5,58	
	187	3	2517	60	63	137		45		2	7	
	187	4	2517	60	82	137	18,5	45		3	7,7	
	187	5	3020	75	101	137	25	51		3	7,85	
	187	6	3020	75	120	137	34,5	51		3	8,9	
	187	8	3030	75	158	137	41	76		3	10,85	
	190	197	1	2012	50	25	147	3,5	32	104	7	4,6
197		2	2517	60	44			45	120	1	5,86	
197		3	2517	60	63	147		45		2	7,71	
197		4	2517	60	82	147	18,5	45		3	8,82	
197		5	3020	75	101	147	25	51		3	9	
197		6	3020	75	120	147	34,5	51		3	10,24	
197		8	3030	75	158	147	41	76		3	13,25	
200	207	1	2012	50	25	157	3,5	32	104	7	5,61	
	207	2	2517	60	44			45	117	1	7,5	
	207	3	2517	60	63	157		45		2	8,68	
	207	4	3020	75	82	157	15,5	51		3	8,5	
	207	5	3020	75	101	157	25	51		3	10,45	
	207	6	3020	75	120	157	34,5	51		3	9,95	
	207	8	3535	90	158	157	34,5	89		3	13,2	
	212	219	1	2012	50	25	169	3,5	32	104	7	5,07
219		2	2517	60	44	169		45	117	7	7	
219		3	2517	60	63	169		45	117	6	7,92	
219		4	3020	75	82	169	15,5	51		3	10,75	
219		5	3020	75	101	169	25	51		3	12,05	
219		6	3535	90	120	169	15,5	89		3	15,08	
224	231	1	2012	50	25	181	3,5	32	106	7	5,25	
	231	2	2517	60	44	181		45	125	7	7,75	
	231	3	2517	60	63	181		45	125	6	8,96	
	231	4	3020	75	82	181	15,5	51		3	12,26	
	231	5	3020	75	101	181	25	51		3	13,57	
	231	6	3535	90	120	181	15,5	89		3	17,8	
	231	8	3535	90	158	181	34,5	89		3	19,8	
236	243	1	2012	50	25	193	3,5	32	104	7	5,6	
	243	2	2517	60	44	193		45	117	7	8,3	
	243	3	2517	60	63	193		45	117	6	9,67	
	243	4	3020	75	82	193	15,5	51		3	13,01	
	243	5	3535	90	101	193	6	89		3	16,15	
	243	6	3535	90	120	193	15,5	89		3	20,75	
	243	8	3535	90	158	193	34,5	89		3	23	
	243	10	3535	90	196	197	53,5	89		3	25,4	
	250	257	1	2012	50	25	207	3,5	32	104	7	6,2
		257	2	2517	60	44	207		45	125	7	8,5
257		3	3020	75	63	207		51	144	6	11,1	
257		4	3020	75	82	207	15,5	51	144	6	12,43	
257		5	3535	90	101	207	6	89		3	22,66	
257		6	3535	90	120	207	15,5	89		3	24,11	
257		8	3535	90	158	207	34,5	89		3	26,44	
257		10	3535	90	196	207	53,5	89		3	28,72	

POLEAS TRAPECIALES PARA TAPER

V-belt taper bored pulleys

Poulies trapézoïdales pour moyeu amovible

SPC/XPC/C

dp	de	Canales Grooves / Gorges	Taper	Ø max.	F	J	S	L	Dm	Fig.	Kg.	
200	209,6	3	2517	60	85	144	20	45		3	10,5	
	209,6	4	3020	75	111	144	30	51		3	11,31	
	209,6	5	3535	90	136	144	23,5	89		3	13,47	
	209,6	6	3535	90	162	144	36,5	89		3	15,4	
	209,6	8	3535	90	213	144	62	89		3	19,2	
212	221,6	3	3020	75	85	156	17	51		3	11,01	
	221,6	4	3020	75	111	156	30	51		3	13,05	
	221,6	5	3535	90	136	156	23,5	89		3	16	
	221,6	6	3535	90	162	156	36,5	89		3	24,53	
224	233,6	3	3020	75	85	168	17	51		3	12,37	
	233,6	4	3535	75	111	168	11	89		3	16,5	
	233,6	5	3535	90	136	168	23,5	89		3	18,36	
	233,6	6	3535	90	162	168	36,5	89		3	20,26	
224	233,6	8	3535	90	213	168	62	89		3	24,25	
	236	245,6	3	3020	75	85	180	17	51		3	14,35
		245,6	4	3535	90	111	180	11	89		3	19,21
245,6		5	3535	90	136	180	23,5	89		3	21,27	
245,6		6	3535	90	162	180	36,5	89		3	29,21	
236	245,6	8	3535	90	213	180	62	89		3	37,35	
	250	259,6	3	3020	75	85	194	17	51		3	16,5
		259,6	4	3535	90	111	194	11	89		3	22,5
259,6		5	3535	90	136	194	23,5	89		3	24,75	
259,6		6	3535	90	162	194	36,5	89		3	29,29	
259,6		8	3535	90	213	194	62	89		3	31,4	
250	259,6	10	4040	100	264	194	81	102		3	35,91	
	265	274,6	3	3535	90	85	209		89	175	1	29,59
		274,6	4	3535	90	111	209	11	89		3	26,42
		274,6	5	3535	90	136	209	23,5	89		3	30,18
274,6		6	3535	90	162	209	36,6	89		3	31,69	
274,6		8	3535	90	213	209	62	89		3	36,15	
280	289,6	3	3535	90	85	224		89	175	1	27,25	
	289,6	4	3535	90	111	224	11	89	175	6	27,4	
	289,6	5	3535	90	136	224	23,5	89		3	32,81	
	289,6	6	3535	90	162	224	36,5	89	175	6	26,25	
	289,6	8	3535	90	213	224	62	89		3	40,56	
	289,6	10	4040	100	264	224	8	102		3	43,39	

dp	de	Canales Grooves / Gorges	Taper	Ø max.	F	J	S	L	Dm	Fig.	Kg.	
300	309,6	3	3535	90	85	242	2	89	175	7	20,76	
	309,6	4	3535	90	111	242	11	89	175	6	23,87	
	309,6	5	3535	90	136	242	23,5	89	175	6	27	
	309,6	6	3535	90	162	242	36,5	89	175	6	29,39	
	309,6	8	4040	100	213	242	55,5	102		3	47,85	
	309,6	10	4545	110	264	242	75	114		3	54,25	
315	324,6	3	3535	90	85	259	2	89	175	7	21,91	
	324,6	4	3535	90	111	259	11	89	175	6	24,34	
	324,6	5	3535	90	136	259	23,5	89	175	6	28,3	
	324,6	6	3535	90	162	259	36,5	89	175	6	31,05	
315	324,6	8	4040	100	213	259	55,5	102		3	53,5	
	324,6	10	4545	110	264	259	75	114		3	60,83	
	335	344,6	3	3535	90	85	279	2	89	175	7	23,84
344,6		4	3535	90	111	279	11	89	175	6	26,99	
344,6		5	3535	90	136	279	23,5	89	175	6	31	
344,6		6	3535	90	162	279	36,5	89	175	6	34,17	
335	344,6	8	4040	100	213	279	55,5	102	210	6	44,58	
	355	364,6	3	3535	90	85	299	2	89	175	7	25,61
		364,6	4	3535	90	111	299	11	89	175	6	30,65
364,6		5	3535	90	136	299	23,5	89	175	6	34,3	
364,6		6	3535	90	162	299	36,5	89	175	6	36,87	
364,6		8	4040	110	213	299	55,5	102	210	6	45,3	
355	364,6	10	4545	110	264	299	75	114		3	68,77	
	375	384,6	3	3535	90	85	319	2	89	175	7	27,88
		384,6	4	3535	90	111	319	11	89	175	6	31,86
		384,6	5	3535	90	136	319	23,5	89	175	6	35,28
384,6		6	4040	100	162	319	30	102	210	6	41,74	
384,6		8	4545	110	213	319	49,5	114	242	6	55,36	
375	384,6	10	4545	110	264	316	75	114		3	73,9	
	400	409,6	3	3535	90	85	344	2	89	175	7	31,5
		409,6	4	3535	90	111	344	11	89	175	6	35,7
		409,6	5	3535	90	136	344	23,5	89	175	6	37,99
409,6		6	4040	100	162	344	30	102	210	6	46,8	
409,6		8	4545	110	213	344	49,5	114	242	6	59,25	
400	409,6	10	5050	125	264	344	68,5	127	267	6	86,11	

POLEAS TRAPECIALES PARA TAPER

V-belt taper bored pulleys

*Poulies trapézoïdales pour moyeu amovible***SPC/XPC/C**

dp	de	Canales Grooves / Gorges	Taper	Ø max.	F	J	S	L	Dm	Fig.	Kg.
425	434,6	3	3535	90	85	369	2	89	175	7	34,77
	434,6	4	3535	90	111	369	11	89	175	6	39,36
	434,6	5	3535	90	136	369	23,5	89	175	6	44,42
	434,6	6	4040	100	162	369	30	102	210	6	52,22
	434,6	8	4545	110	213	369	49,5	114	240	6	71,87
450	459,6	3	3535	90	85	394	2	89	175	4	35,35
	459,6	4	3535	90	111	394	11	89	175	5	42,17
	459,6	5	4040	100	136	394	17	102	210	5	53,2
	459,6	6	4545	110	162	394	24	114	242	6	62,52
	459,6	8	5050	125	213	394	43	127	267	6	81,72
475	484,6	3	3535	90	85	419	2	89	175	4	40,65
	484,6	4	3535	90	111	419	11	89	175	5	45,95
	484,6	5	4040	100	136	419	17	102	210	5	52,79
	484,6	6	4545	110	162	419	24	114	242	6	66,64
	484,6	8	5050	125	213	419	43	127	267	6	88,81
500	509,6	3	3535	90	85	444	2,0	89	175	4	41,85
	509,6	4	3535	90	111	444	11	89	175	5	44,64
	509,6	5	4040	100	136	444	17	102	210	5	56,99
	509,6	6	4545	110	162	444	24	114	242	5	70,6
	509,6	8	5050	125	213	444	43	127	265	6	90,48
530	539,6	3	3535	90	85	474	2	89	175	4	46,8
	539,6	4	4040	100	111	474	4,5	102	210	5	56,14
	539,6	5	4545	110	136	474	11	114	240	5	73,85
	539,6	6	5050	125	162	474	17,5	114	265	5	85,1
	539,6	8	5050	25	213	474	43	127	267	6	99,56
560	569,6	3	3535	90	85	504	2	89	175	4	47,25
	569,6	4	4040	100	111	504	4,5	102	210	5	56,21
	569,6	5	4545	110	136	504	11	114	242	5	76,9
	569,6	6	5050	125	162	504	17,5	127	267	5	85,38
	569,6	8	5050	125	213	504	43	127	267	5	102,8
569,6	10	5050	125	264	504	68,5	127	267	5	119,52	

dp	de	Canales Grooves / Gorges	Taper	Ø max.	F	J	S	L	Dm	Fig.	Kg.
630	639,6	3	4040	100	85	574	8,5	102	210	4	56,42
	639,6	4	4545	110	111	574	1,4	114	242	4	70,81
	639,6	5	5050	125	136	574	4,5	127	267	5	89,25
	639,6	6	5050	125	162	574	17,5	127	267	5	103,30
	639,6	8	5050	125	213	574	43	127	267	5	113,82
	639,6	10	5050	125	264	574	68,5	127	267	5	130,16
710	719,6	3	4545	100	85	652	14,5	114	242	4	68,07
	719,6	4	5050	110	111	654	8	127	267	4	83,58
	719,6	5	5050	125	136	654	4,5	127	267	5	101,19
	719,6	6	5050	125	162	654	17,5	127	267	5	111,84
	719,6	8	5050	125	213	654	43	127	267	5	128,67
719,6	10	5050	125	264	654	68,5	127	267	5	153,71	
800	809,6	3	4545	110	85	737	14,5	114	242	4	93,02
	809,6	4	5050	125	111	737	8	127	267	4	109,87
	809,6	5	5050	125	136	737	4,5	127	267	5	119,84
	809,6	6	5050	125	162	737	17,5	127	267	5	140,66
	809,6	8	5050	125	213	737	43	127	267	5	160,06
	809,6	10	5050	125	264	737	68,5	127	267	5	189,00
1000	1009,6	3	5050	125	85	937	21	127	267	4	105,38
	1009,6	4	5050	125	111	937	8	127	267	4	120,63
	1009,6	5	5050	125	136	937	4,5	127	267	5	133,40
	1009,6	6	5050	125	162	937	17,5	127	267	5	157,79
	1009,6	8	5050	125	213	937	43	127	267	5	182,91
1009,6	10	5050	125	264	937	68,5	127	267	5	251,82	
1250	1259,6	3	5050	125	85	1187	21	127	267	4	148,89
	1259,6	4	5050	125	111	1187	8	127	267	4	154,37
	1259,6	5	5050	125	136	1187	4,5	127	267	5	187,92
	1259,6	6	5050	125	162	1187	17,5	127	267	5	210,52
	1259,6	8	5050	125	213	1187	43	127	267	5	251,51
1259,6	10	5050	125	264	1187	68,5	127	267	5	287,11	